

---

*Installation des Funkempfängers  
aus dem Hardwarepaket*

---

## Inhalt

1. Installationsübersicht .....	3
2. Montagearten .....	3
• Wand Montage.....	3
• Antennenmast Montage .....	5
3. Spannungsversorgung .....	7
• POE Netzteil.....	7
• Antennenanschluss .....	7
4. Ausrichtung .....	8
• Status LED's .....	8
• Signalstärke .....	9

## 1. Installationsübersicht

Schematische Darstellung der Komponenten.

**Tipp:** Gerne können Sie im Vorfeld einen Testaufbau durchführen. Hierzu muss sich die Antenne im Außenbereich befinden und Richtung Funkmast zeigen.



## 2. Montagearten

Die Antenne kann wahlweise an einem Antennenmast (Rohr) oder direkt an der Wand montiert werden. **Kabelausschuss muss zwingend nach unten erfolgen.**

- Wand Montage

Für die Montage an der Wand, benötigen Sie diese im Lieferumfang enthaltenen Teile.



Kugelgelenk



Fixierring

Das Fixieren des Halters an der Wand, erfolgt mittels einer Schraube, die durch das Kugelgelenk führt.



Die Antenne wird mithilfe des Fixierrings verschraubt. Ziehen Sie diesen **erst nach** der Ausrichtung fest!



Kabelführung nach unten

- Antennenmast Montage

Folgende Teile benötigen Sie zur Montage am Antennenmast bzw. Rohr.



Kugelgelenk

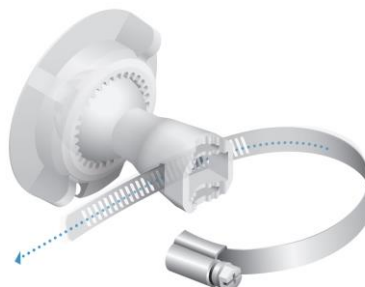


Fixierring



Rohrschelle

Öffnen Sie die Rohrschelle und ziehen diese durch den Halter.



Rohrschelle und der Halter werden um den Mast gelegt und mit einem Schraubenzieher handfest fixiert. Erst **nach** der Ausrichtung wird diese festgezogen.



Die Antenne wird mittels Fixierring verschraubt. Ziehen Sie diesen **erst nach** der Ausrichtung fest!



Kabelführung nach unten

### 3. Spannungsversorgung

- POE Netzteil

Am linken Anschluss, bezeichnet mit **POE** wird das Antennenkabel eingesteckt. Der rechte Anschluss, bezeichnet mit **LAN** wird mit dem Netzwerkanschluss LAN1 der FRITZ!Box verbunden. Bitte verbinden Sie das Netzteil mit einer Steckdose.



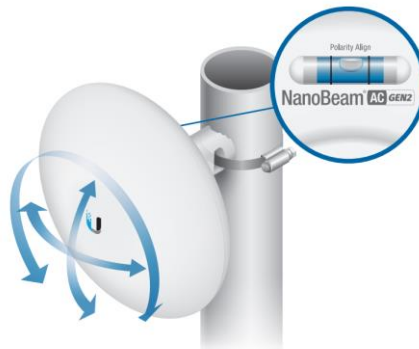
- Antennenanschluss

Entfernen Sie die Abdeckung an der Unterseite der Antenne und verbinden das LAN-Kabel mit dem linken Anschluss (*MAIN PoEIN+DATA*) der Antenne.




## 4. Ausrichtung

Richten Sie die Antenne Richtung Sendemast aus. Achten Sie dabei auf die integrierte Wasserwaage. Sollte Ihnen der Standort, des ingenia-Funkmast nicht bekannt sein, hilft Ihnen unser Support gerne weiter. Bitte rufen Sie hierzu das **Kundenkontaktcenter** werktags von 8:00 bis 17:00 Uhr an.  
**Telefon: 07954 6974 300**




- Status LED's



 Spannungsversorgung:

Main LAN-Anschluss *MAIN* aktiv

LAN2 LAN-Anschluss *LAN2* aktiv

 Anzeige der Signalstärke



- Signalstärke

Verdrehen Sie die Antenne so lange, bis mindestens 3 LED's leuchten.



Nachdem Sie die endgültige Position gefunden haben, muss noch die Rohrschelle sowie der Fixiererring fest verschraubt werden.

Die Antenne verbindet sich automatisch mit der Sendestation. Nach erfolgreicher Konfiguration Ihrer FRITZ!Box, (Installationsanleitung FRITZ!Box) steht Ihnen eine schnelle Internetverbindung von ingenia digitale Netze GmbH zur Verfügung.

**Wichtig!**

Bitte kontaktieren Sie nach der Inbetriebnahme das Kundenkontaktcenter:

Werktags 8:00 bis 17:00 Uhr, **07954 6974 300**

Wir prüfen dann, ob Ihr Internetanschluss funktioniert.